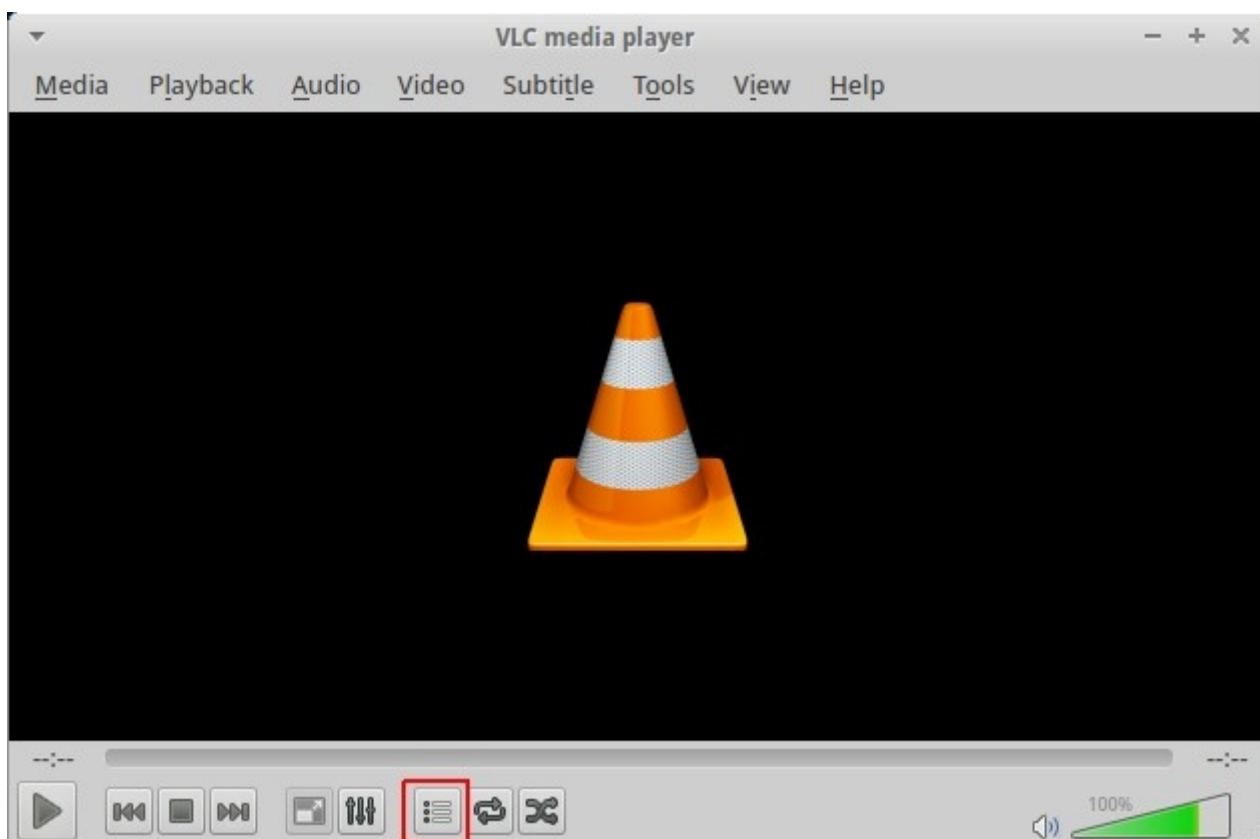


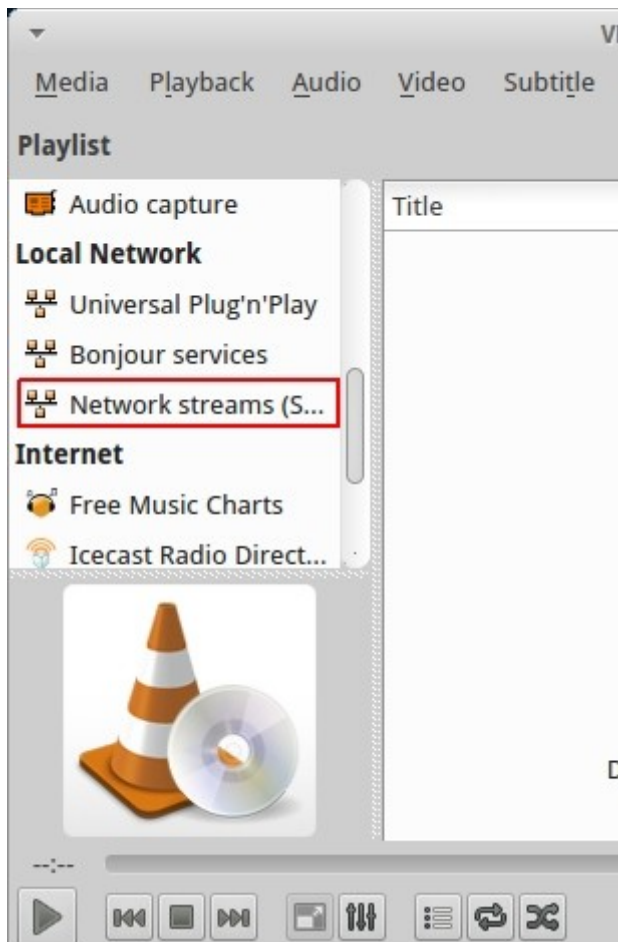
Nastavenie VLC prehrávača na prezeranie digitálneho vysielania.

Vo všeobecnosti, po nainštalovaní VLC prehrávača nie je nutné nič nastavovať. Po prvom spustení programu VLC stačí kliknúť na vyznačené tlačidlo Obr. 1:



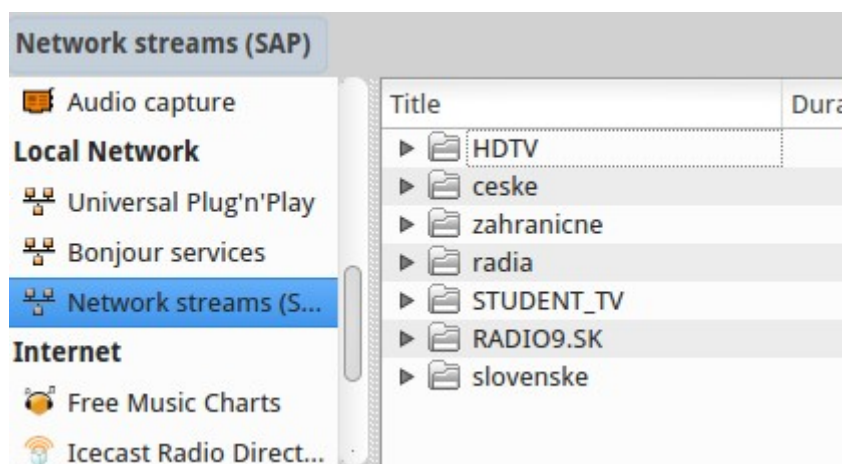
Obr. 1

Po zobrazení sa bočného panela (Obr. 2) je nutné kliknúť na „Network Streams (SAP)“, (Obr. 2):



Obr. 2

Po kliknutí na „Network Streams (SAP)“, by sa mali zobrazit programy, ako na obrázku číslo 3.



Obr. 3

Užívateľom s operačným systémom Windows sa môže niekedy vyskytnúť problém s načítaním, zobrazením a sledovaním ľubovoľných programov. V tomto prípade je odporúčané vypnúť vstavaný Windows Firewall, používať najnovšiu verziu programu VLC, skúsiť vypnúť antivírusový program pri problémoch a takisto si dávať pozor na dodatočné adaptéry napr. z programu VirtualBox.