

# NetBoot

Po zapnutí PC je potrebné spustiť “Bootovanie” zo siete . To môžeme dosiahnuť dvoma spôsobmi .

**Je potrebné brať do úvahy ,že priložené obrázky sú všeobecným návodom .**

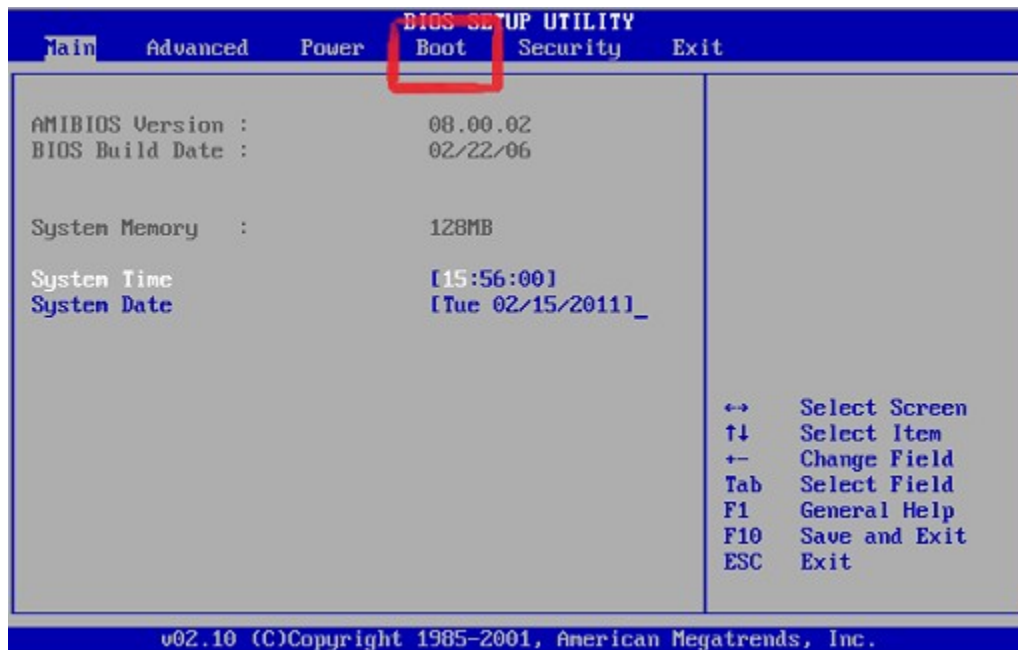
**\*(vstup do prostredia BIOSu a samotný BIOS je daný výrobcom a u jednotlivých PC sa môže odlišovať .)**

**Postup je ohraňovaný červenou farbou.**

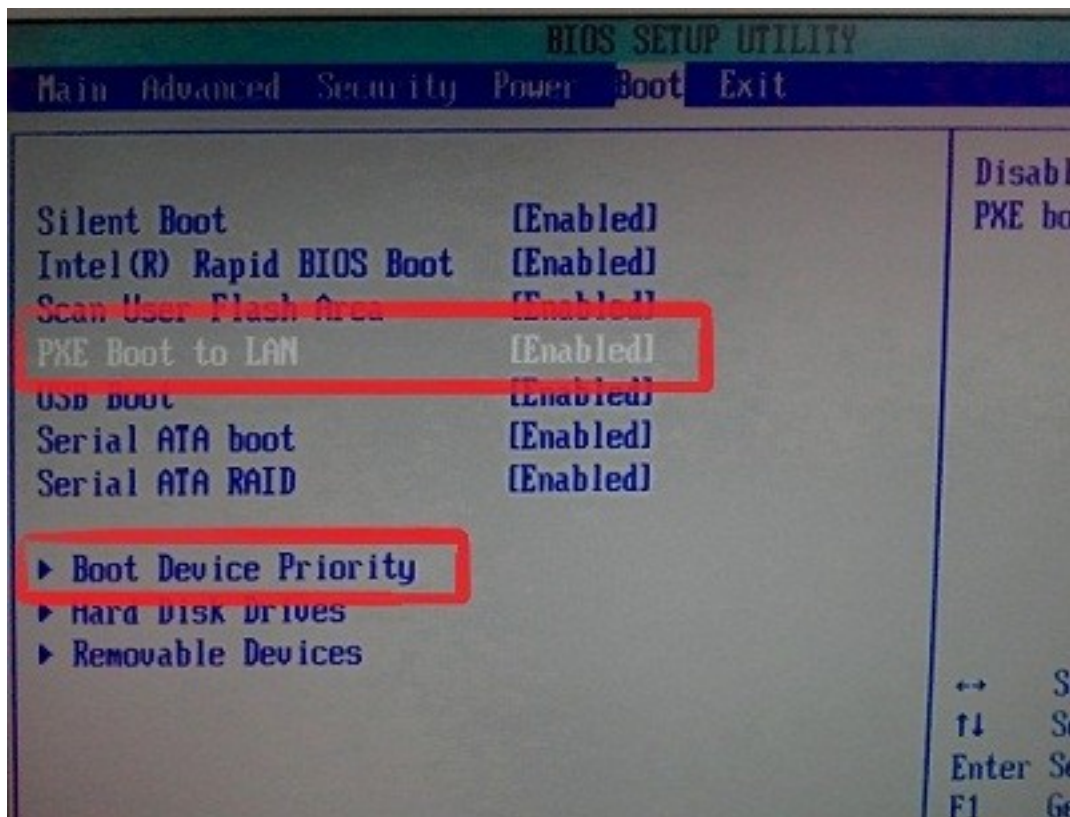
1. Boot Menu klávesou ”F12” *po stlačení tlačidla “Zapnúť PC” alebo reštarte PC* > kde vyberieme možnosť “PXE UNDI” (LAN BOOT ,viď. obrázok č. 3), ak sa daná možnosť v ponuke nenachádza, postupujeme podľa nasledujúceho bodu č. 2.

2. Pre vstup do “BIOSu” *po stlačení tlačidla “Zapnúť PC” alebo reštarte PC* > stlačiť jednu z kláves “Esc”, ”Del” prípadne “F1” až “F12”.

Pre posun na kartu Boot (ohraňované červenou farbou viď. obrázok ) použijeme klávesu → (šípka vpravo), prípadne ďalší pohyb ← → , klávesa “Enter” pre vstup alebo potvrdenie.

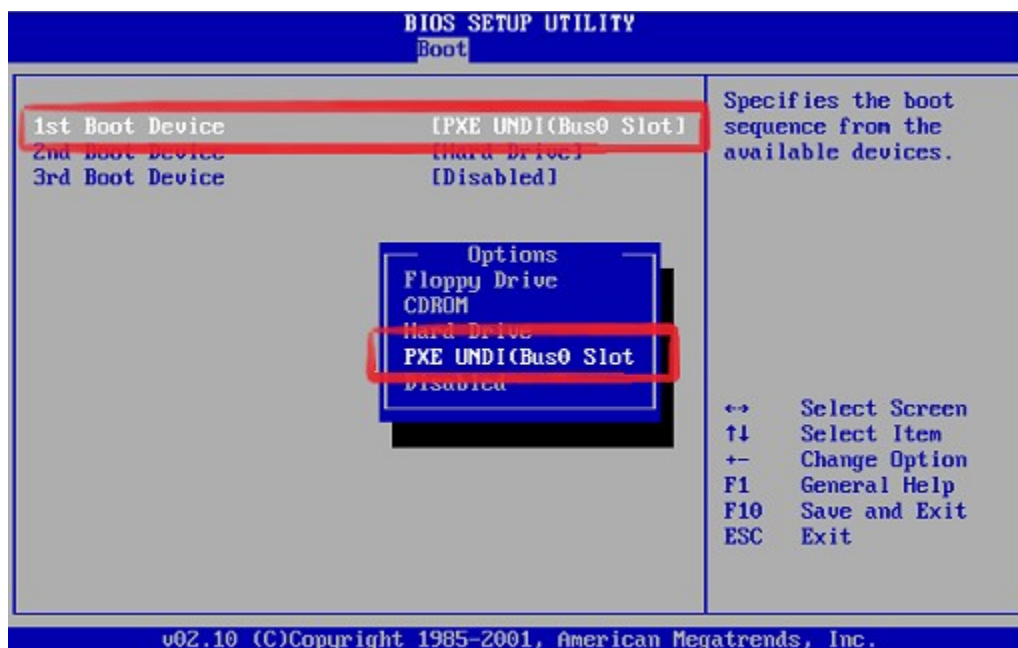


V karte Boot je potrebné “PXE Boot to LAN” prepnúť na “Enabled”, tým povolíme Bootvanie systému skrz sieťovú kartu. V položke “Boot Device Priority” nastavíme prioritu Bootovania zariadení.



“Boot Device Priority” > Ak by sme chceli pokračovať v načítaní operačného systému z PC (hardisku), zvolíme hodnotu Hard Drive.

Ako 1st Boot Device nastavíme zariadenie s najvyššou prioritou. “PXE UNDI” (LAN BOOT) predstavuje bootvanie pomocou sieťovej karty.



Nastavenia uložíme v karte Exit položka "Exit Saving Changes" a potvrdíme [Ok] . Nasleduje reštart PC a bootovanie zo siete .

