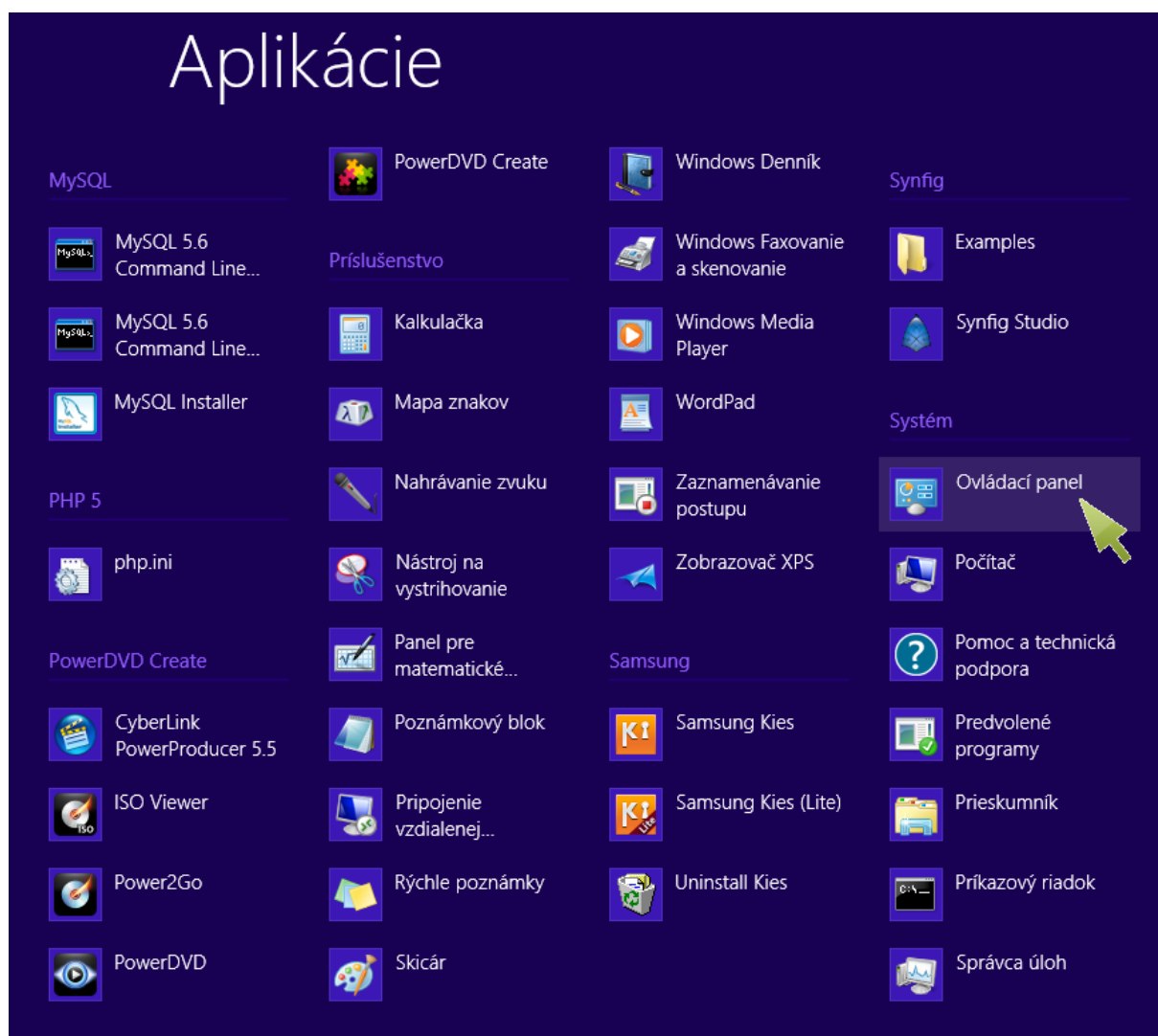
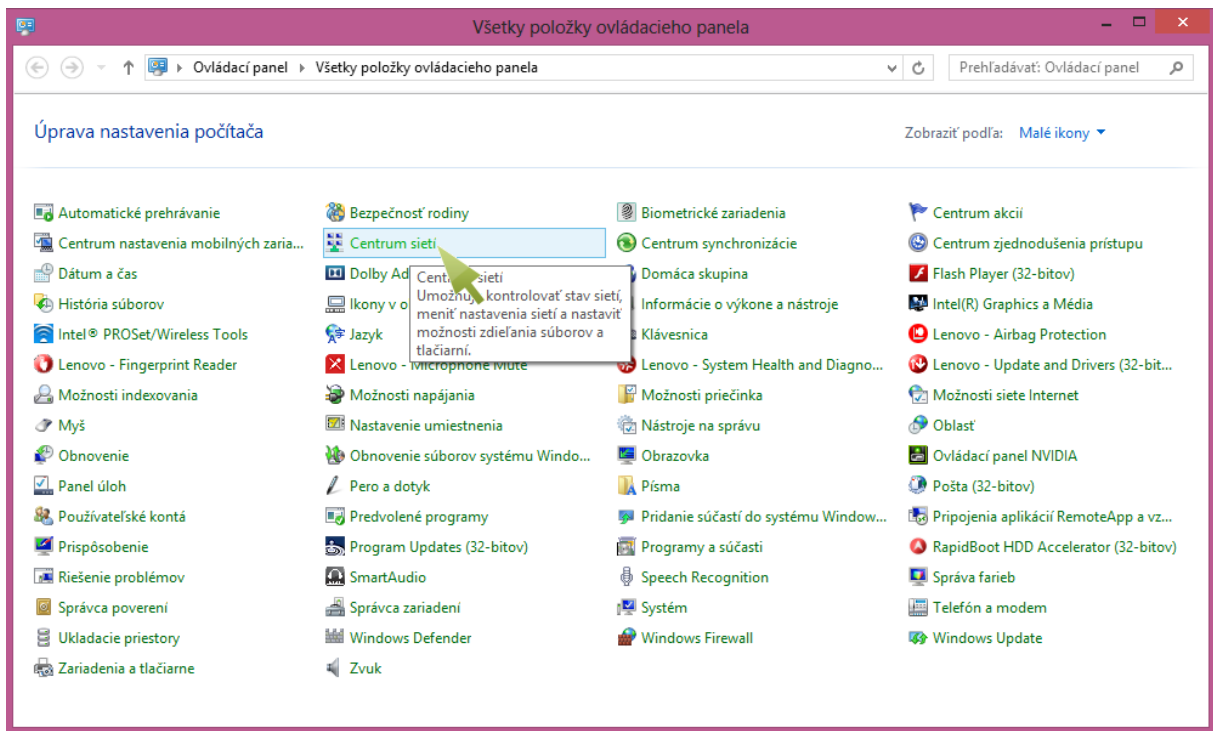


## Návod na nastavenie WiFi klienta pre prístup k bezdrôtovej sieti INTRAK pod OS Windows 8

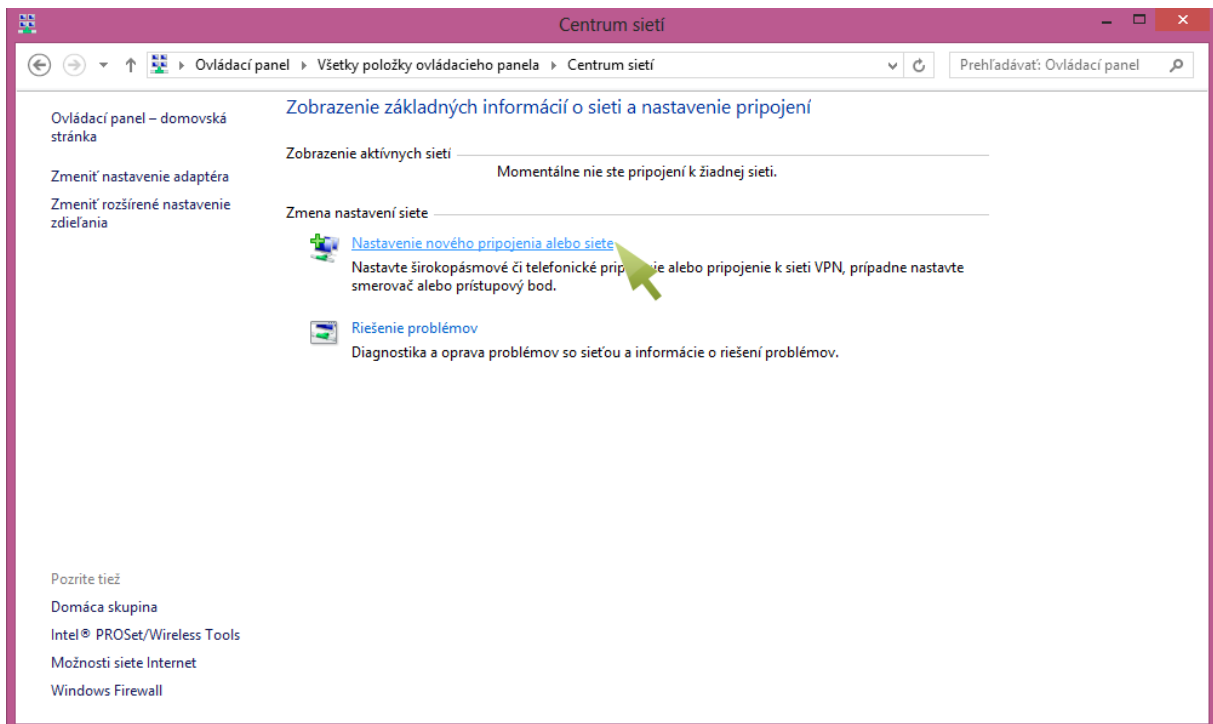
Pre správne nastavenie vášho WiFi klienta pre prístup k bezdrôtovej sieti INTRAK pod OS Windows 8 vyhľadajte v systémovej ponuke tlačidla **Štart** medzi aplikáciami **Ovládací panel**.



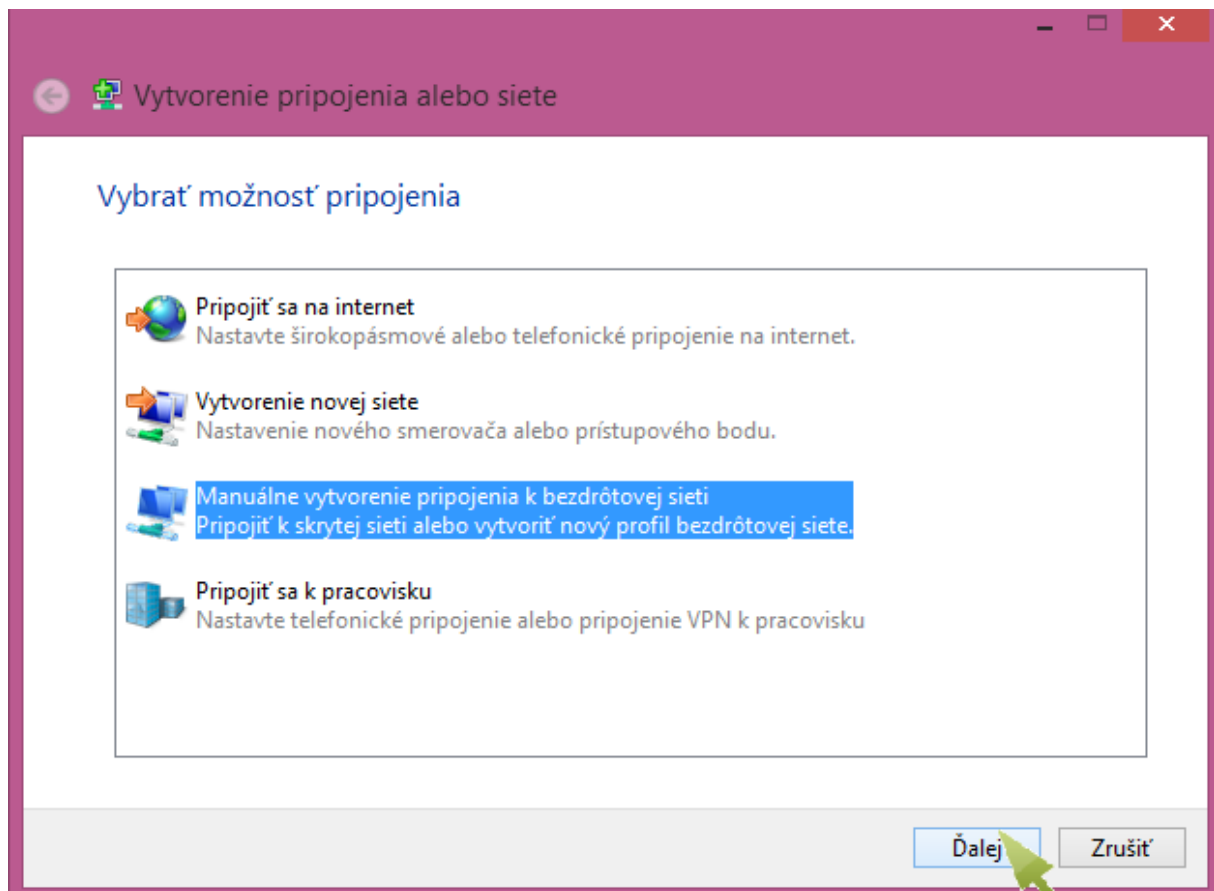
## Otvorte Centrum sietí.



## V ponuke kliknite na **Nastavenie nového pripojenia alebo siete**.



V nasledujúcom okne vyberte možnosť **Manuálne vytvorenie pripojenia k bezdrôtovej sieti** a kliknite na **Ďalej**.



V okne **Manuálne vytvorenie pripojenia k bezdrôtovej sieti** vyplňte:

**Sieťový názov:** *INTRAK*

**Typ zabezpečenia:** *WPA2-podnikové (WPA2-Enterprise)*

**Typ šifrovania:** *AES*

...kliknite na **Ďalej**.

Manuálne vytvorenie pripojenia k bezdrôtovej sieti

Zadajte informácie pre bezdrôtovú sieť, ktorú chcete pridať

Názov siete:

Typ zabezpečenia:

Typ šifrovania:

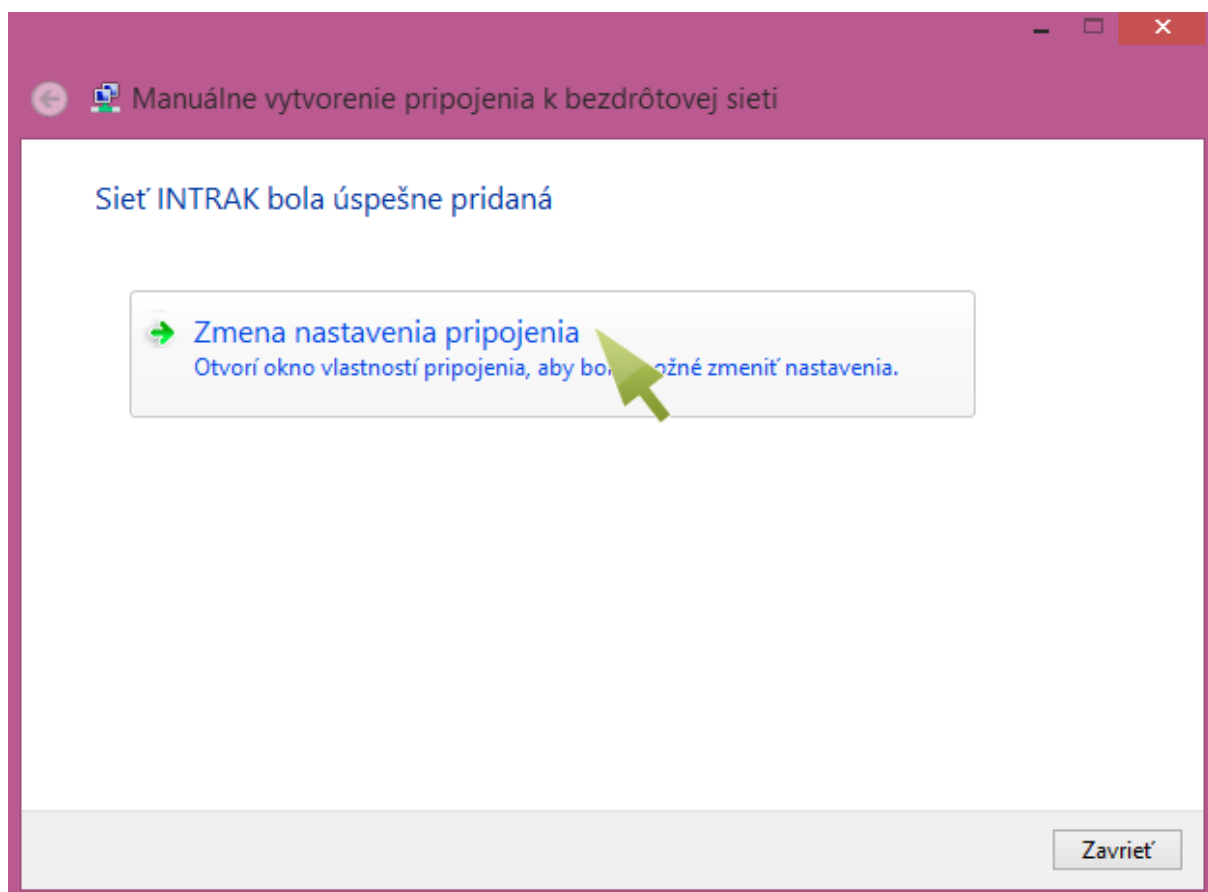
Kľúč zabezpečenia:   Skryť znaky

Spustiť toto pripojenie automaticky

Pripojiť aj v prípade, že sieť nevysiela

Upozornenie. Ak vyberiete túto možnosť, údaje v počítači môžu byť vystavené riziku.

Týmto sme sieť INTRAK úspešne pridali, ale ešte potrebujeme pridať doplňujúce nastavenia, preto vyberieme možnosť **Zmena nastavenia pripojenia**.



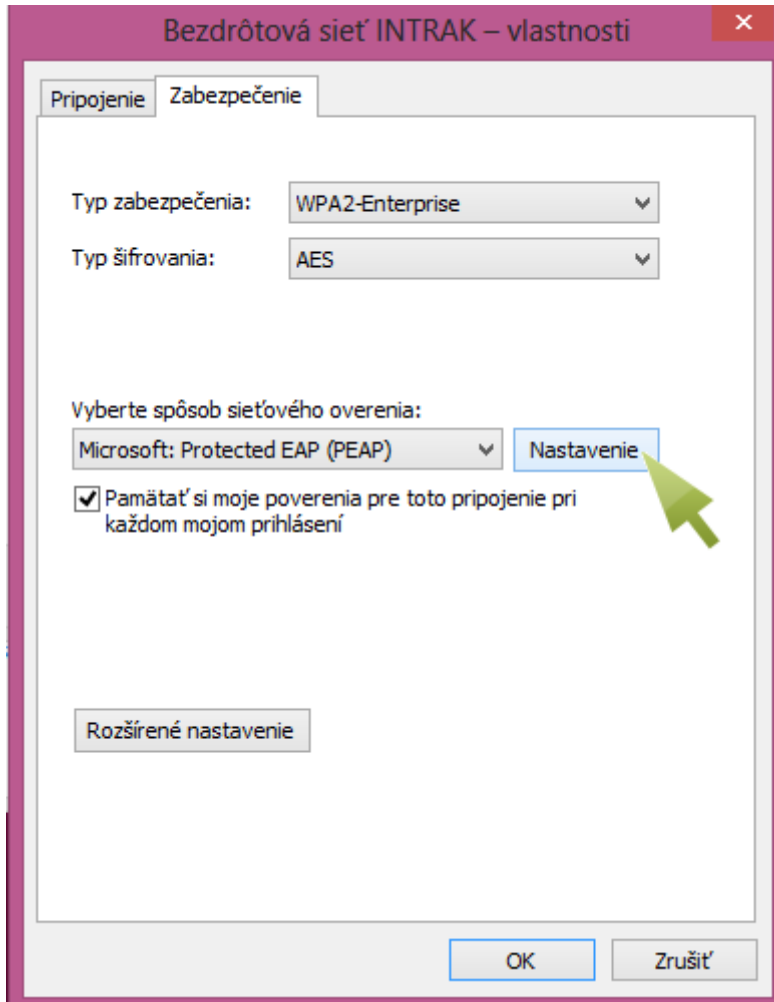
V záložke **Zabezpečenie** nastavíme:

**Typ zabezpečenia:** *WPA2-podnikové (WPA2-Enterprise)*

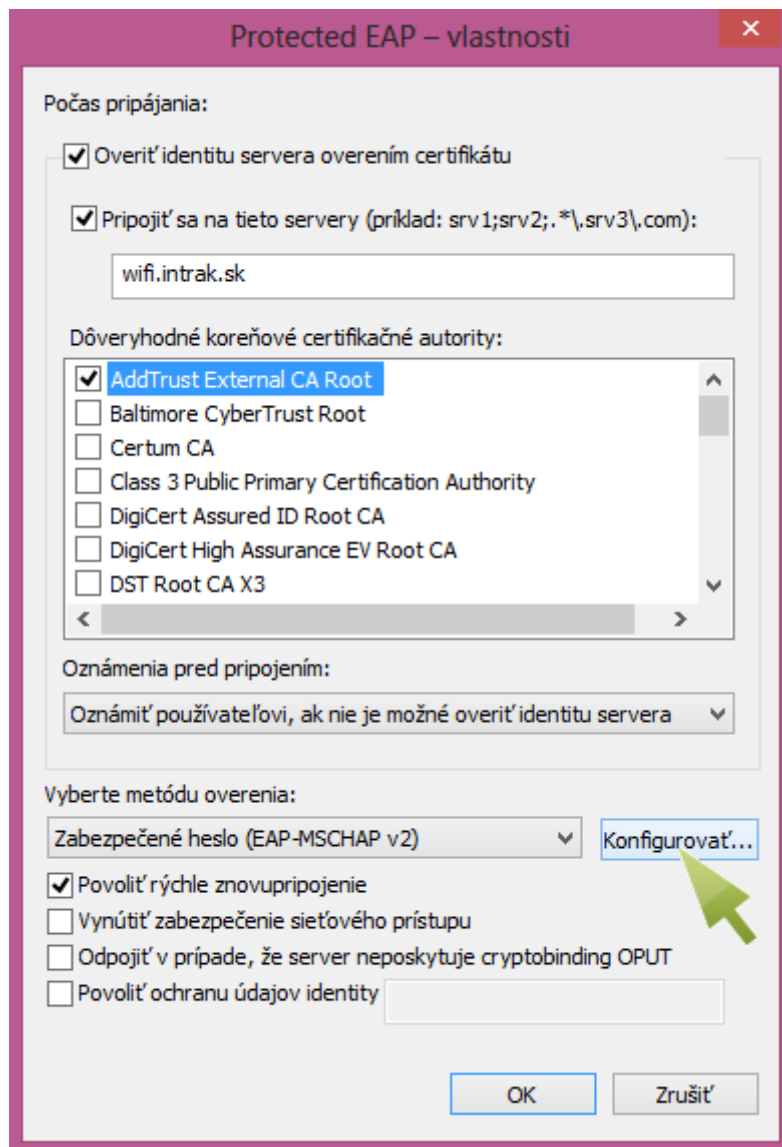
**Typ šifrovania:** *AES*

**Vyberte spôsob sieťového overenia:** *Protected EAP (PEAP)*

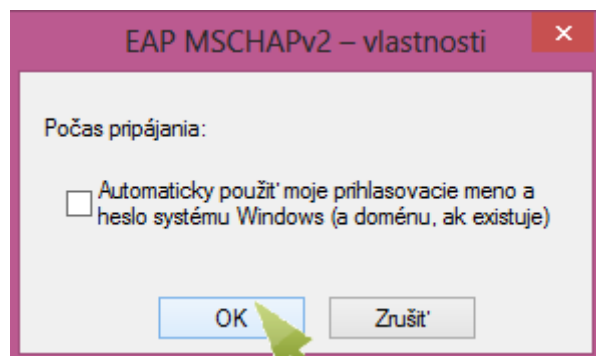
...a klikneme na tlačidlo **Nastavenie**.



V okne **Vlastnosti protokolu Protected EAP** zaškrtnite **Pripojiť sa na tieto servery** a hodnotu nastavte na *wifi.intrak.sk*. Zo zoznamu certifikačných autorít zaškrtnite autoritu s názvom „*AddTrustExternal CA Root*“.



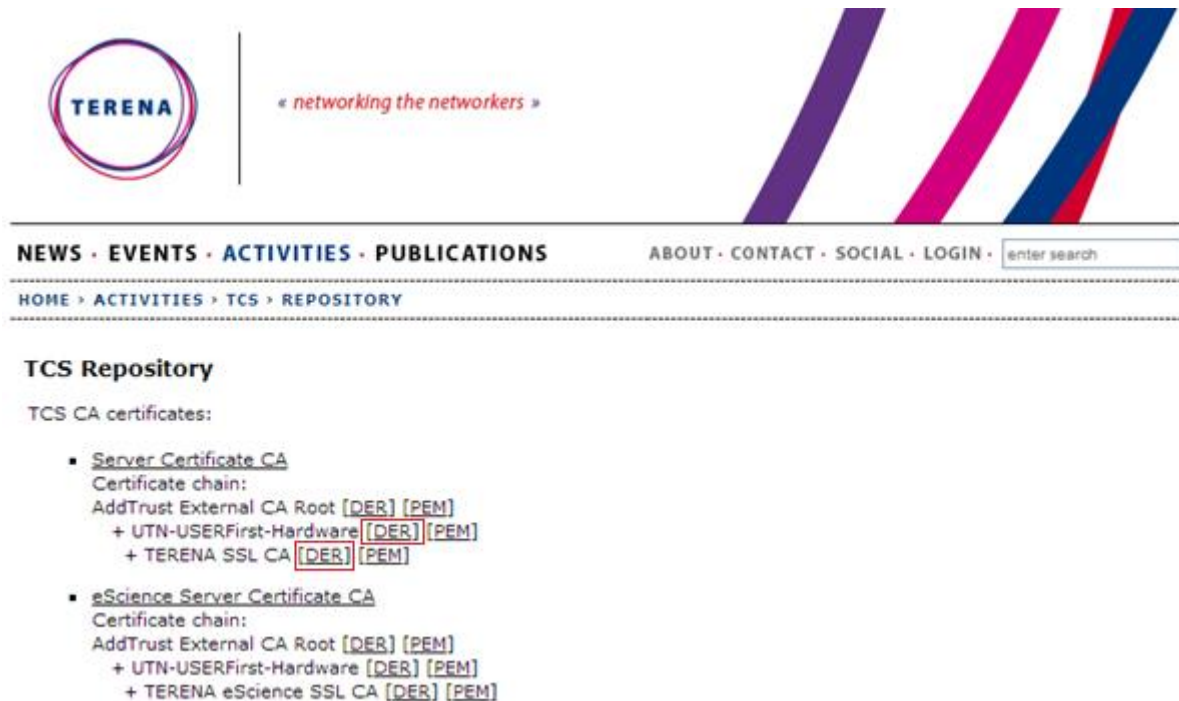
...a uistite sa kliknutím na tlačidlo **Konfigurovať**, že **Zabezpečené heslo (Secured password) (EAP-MSCHAPv2)** sa nebude autentifikovať prihlasovacími údajmi zo systému Windows.



Vo všetkých oknách potvrdíte zvolené nastavenia (3xOK).

V prípade, že sa Vám nepodari pripojiť k WiFi sieti s uvedeným certifikátom, je potrebné stiahnuť a nainštalovať vyznačené certifikáty z tejto stránky:

<http://www.terena.org/activities/tcs/repository/>



TERENA « networking the networkers »

NEWS · EVENTS · ACTIVITIES · PUBLICATIONS ABOUT · CONTACT · SOCIAL · LOGIN · enter search

HOME > ACTIVITIES > TCS > REPOSITORY

### TCS Repository

TCS CA certificates:

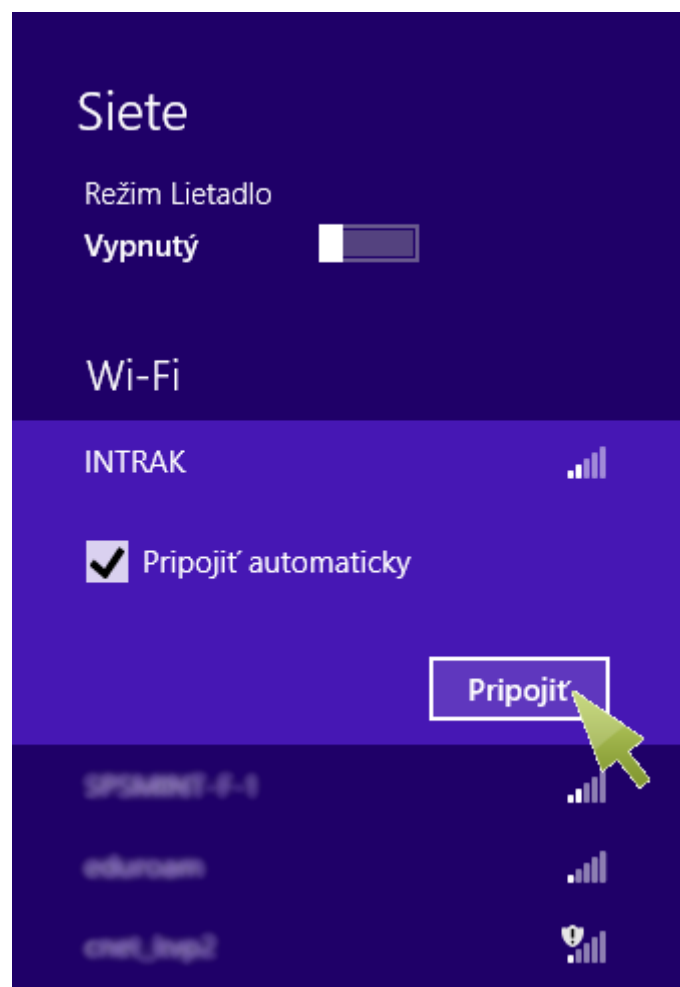
- Server Certificate CA  
Certificate chain:  
AddTrust External CA Root [DER] [PEM]  
+ UTN-USERFirst-Hardware [DER] [PEM]  
+ TERENA SSL CA [DER] [PEM]
- eScience Server Certificate CA  
Certificate chain:  
AddTrust External CA Root [DER] [PEM]  
+ UTN-USERFirst-Hardware [DER] [PEM]  
+ TERENA eScience SSL CA [DER] [PEM]

Ľavým tlačidlom myši kliknite na ikonu pre bezdrôtové pripojenie na paneli úloh pri štandardnom nastavení pracovnej plochy v pravom dolnom rohu.





Z dostupných sietí na pripojte k sieti *INTRAK*.



Budete vyzvaní na zadanie prihlasovacieho mena a hesla. **Prihlasovacie meno** je váš login do userpanelu, ktorý je v tvare *meno.priezvisko*. **Heslo** je WiFi heslo, ktoré ste si nastavili v userpaneli.

← Siete

INTRAK

Kontrolujú sa požiadavky siete

Zrušiť

Overovanie v sieti

meno.priezvisko

Doména:

OK Zrušiť

Po zadání správných údajov budete úspešne pripojení.



Po pripojení k sieti INTRAK systém Windows 8 uloží všetky nastavenia tejto siete vrátane prihlasovacieho mena a hesla, preto ich pri ďalšom prihlásení do systému a následnom pripojení k sieti INTRAK už nemusíte zadávať.