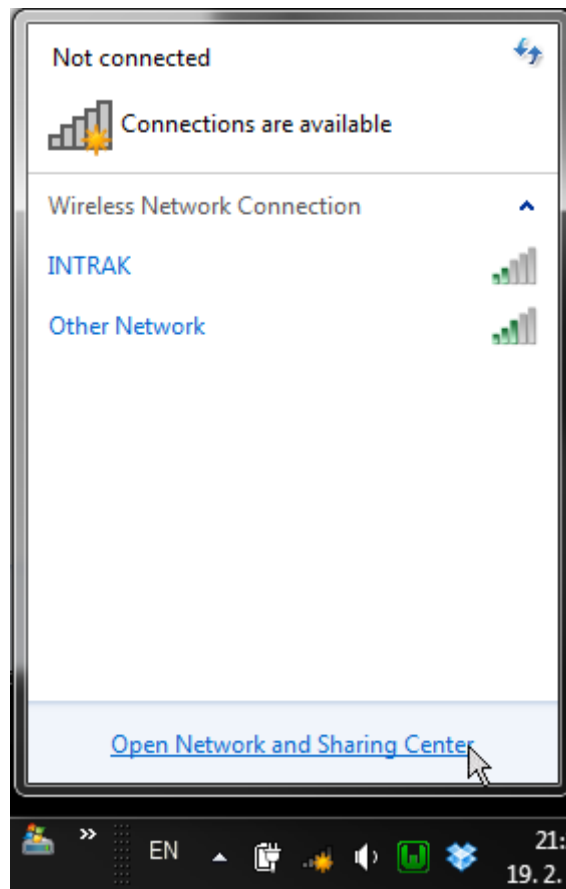


Návod na nastavenie WiFi klienta pre prístup k bezdrôtovej sieti INTRAK pod OS Windows 7

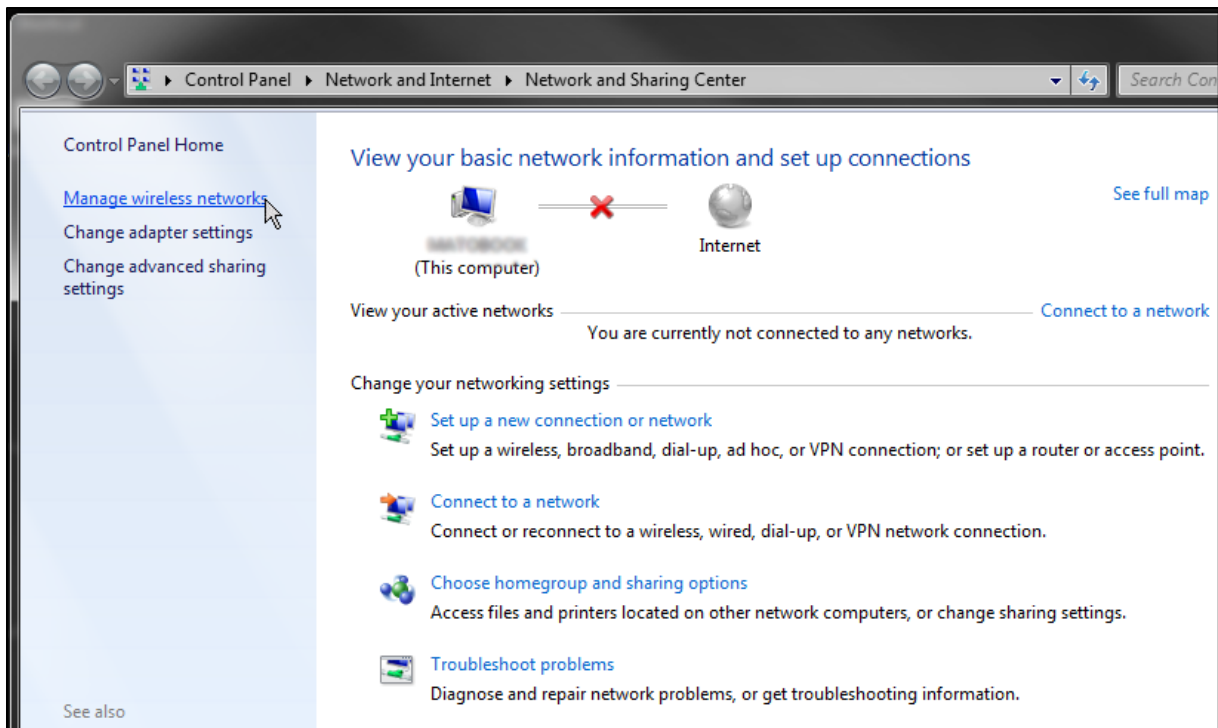
Pre správne nastavenie vášho WiFi klienta pre prístup k bezdrôtovej sieti INTRAK pod OS Windows 7 kliknite ľavým tlačidlom myši na ikonu pre bezdrôtové pripojenie na paneli úloh pri štandardnom nastavení pracovnej plochy v pravom dolnom rohu.



Kliknite na **Otvoriť centrum sietí a zdieľaní (Open Network and Sharing Center)**.



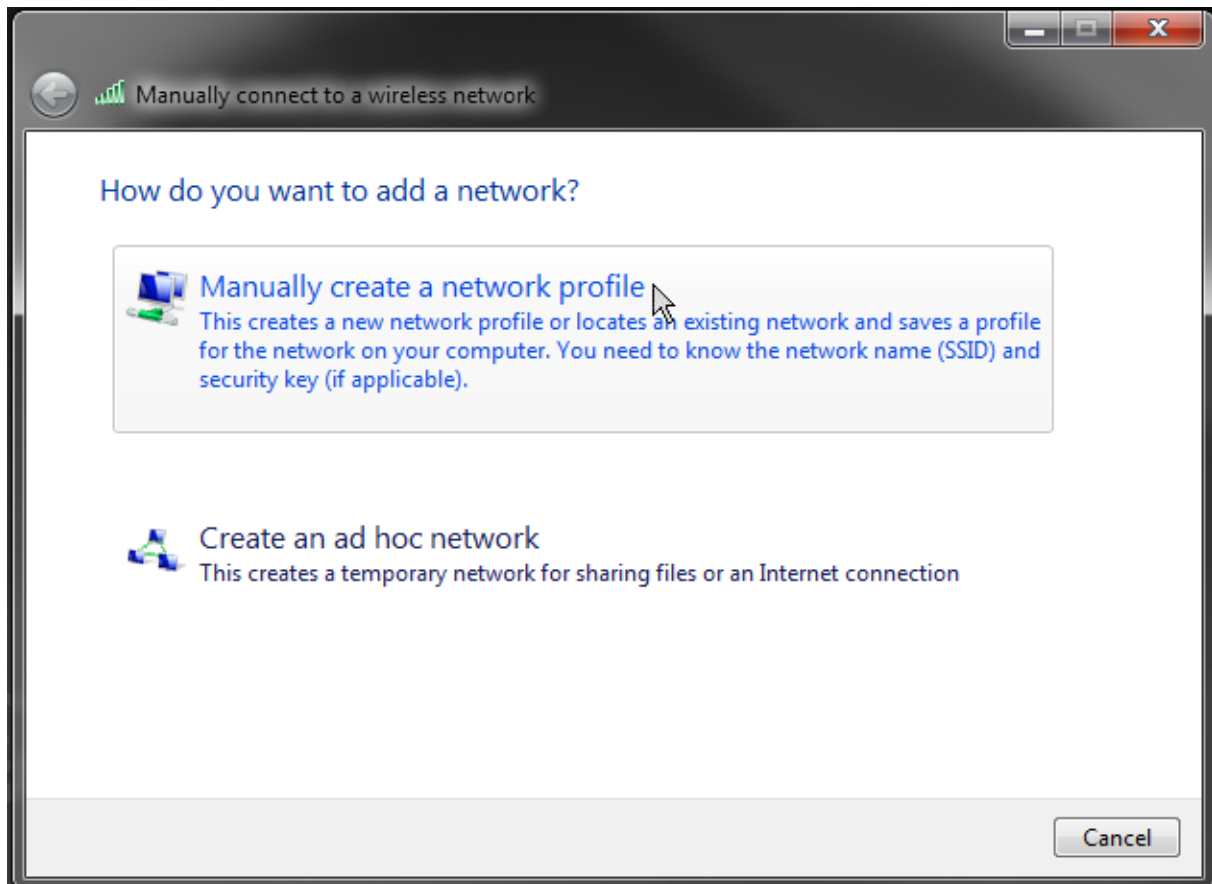
Z ponuky vľavo vyberte **Spravovať bezdrôtové siete (Manage wireless networks)**.



Kliknite na možnosť **Pridať bezdrôtovú sieť (Add a wireless network)**.



V nasledujúcom okne vyberte možnosť **Manuálne nastaviť sieťový profil (Manually create a network profile)**.



V okne **Manuálne pripojiť k bezdrôtovej sieti (Manually connect a wireless network)** vyplňte:

Sieťový názov (Network name): *INTRAK*

Typ zabezpečenia (Security type): *WPA2-podnikové (WPA2-Enterprise)*

Typ šifrovania (Encryption type): *AES*

a pokračujte kliknutím na tlačidlo **Ďalej (Next)**.

Manually connect to a wireless network

Enter information for the wireless network you want to add

Network name: INTRAK

Security type: WPA2-Enterprise

Encryption type: AES

Security Key: Hide characters

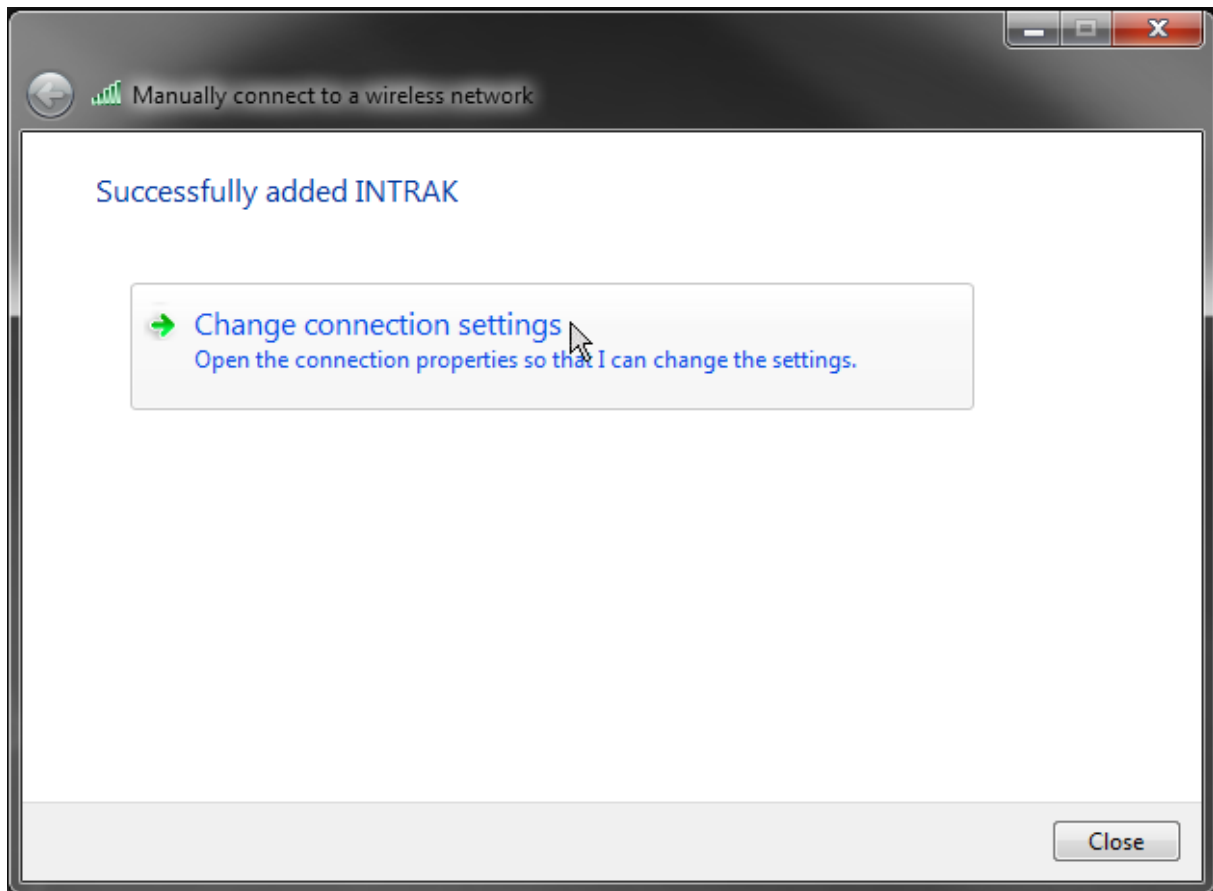
Start this connection automatically

Connect even if the network is not broadcasting

Warning: If you select this option, your computer's privacy might be at risk.

Next Cancel

Týmto sme sieť INTRAK úspešne pridali, ale ešte potrebujeme pridať doplňujúce nastavenia, preto vyberieme možnosť **Zmeniť nastavenia pripojenia (Change connection settings)**.



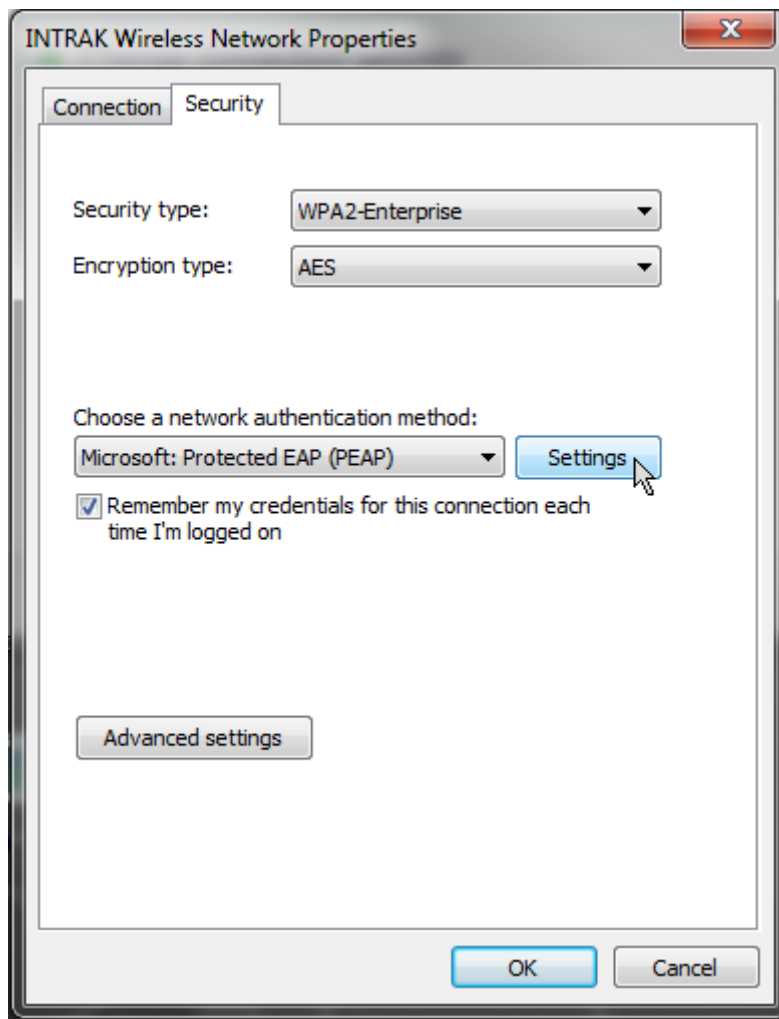
V záložce **Zabezpečenie (Security)** nastavíme:

Typ zabezpečenia (Security type): *WPA2-podnikové (WPA2-Enterprise)*

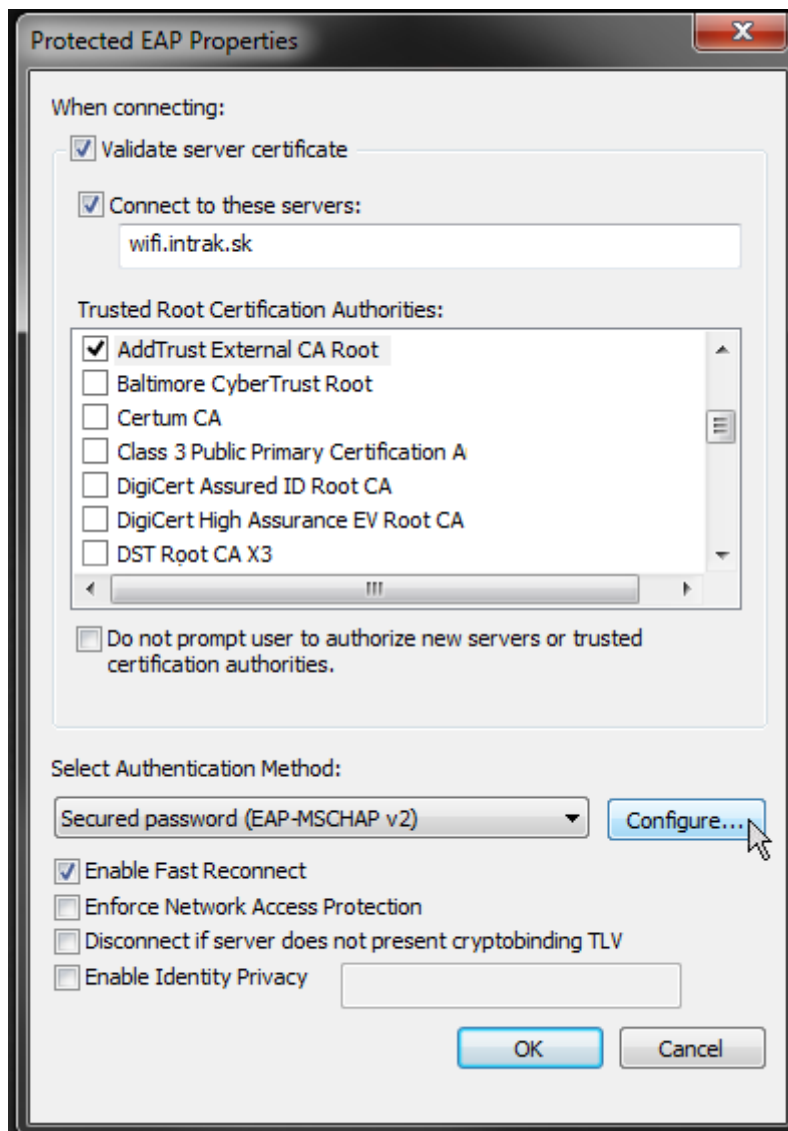
Typ šifrovania (Encryption type): *AES*

Vybrať metódu overovania siete (Choose a network authentication method): *Protected EAP (PEAP)*

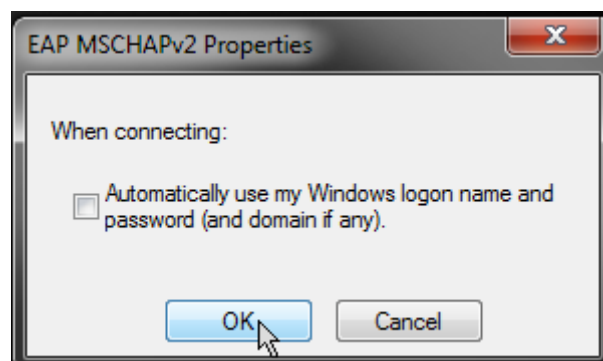
...a klikneme na tlačidlo **Nastavenia (Settings)**.



V okne **Vlastnosti protokolu Protected EAP (Protected EAP Properties)** zaškrtnite: **Pripojiť k týmto serverom (Connect to these servers)** a hodnotu nastavte na *wifi.intrak.sk*. Zo zoznamu certifikačných autorít zaškrtnite autoritu s názvom „*AddTrustExternal CA Root*“.

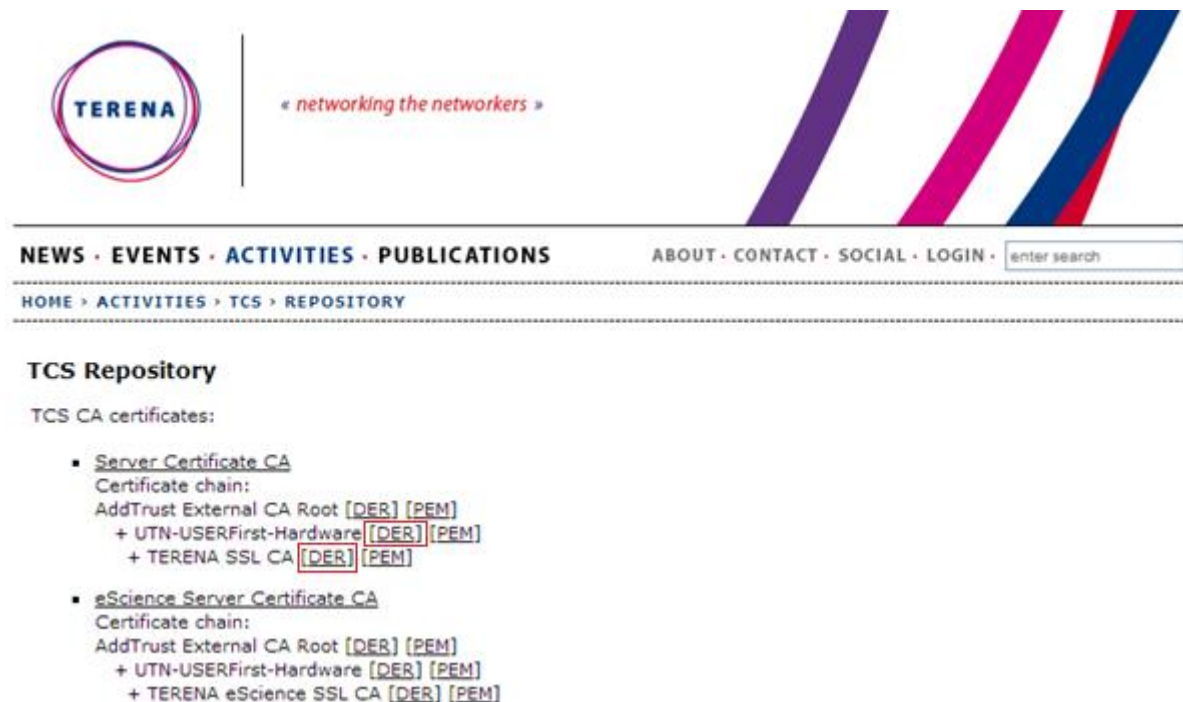


...a uistite sa kliknutím na tlačidlo **Konfigurovať (Configure)**, že **Zabezpečené heslo (Secured password) (EAP-MSCHAPv2)** sa nebude autentifikovať prihlasovacími údajmi zo systému Windows.



Vo všetkých oknách potvrdte zvolené nastavenia (3xOK).

V prípade, že sa Vám nepodarí pripojiť k WiFi sieti s uvedeným certifikátom, je potrebné stiahnuť a nainštalovať vyznačené certifikáty z tejto stránky:
<http://www.terena.org/activities/tcs/repository/>



TERENA « networking the networkers »

NEWS · EVENTS · ACTIVITIES · PUBLICATIONS ABOUT · CONTACT · SOCIAL · LOGIN · enter search

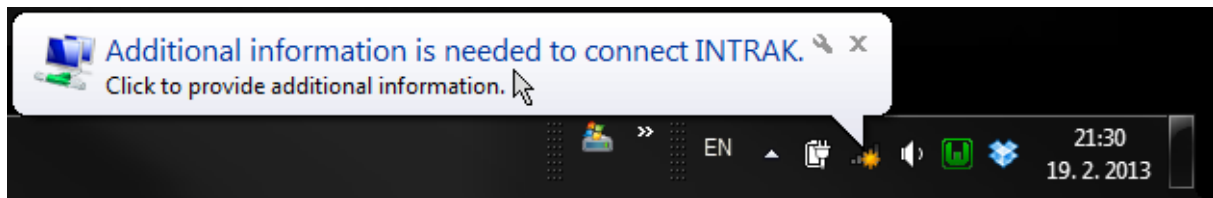
HOME > ACTIVITIES > TCS > REPOSITORY

TCS Repository

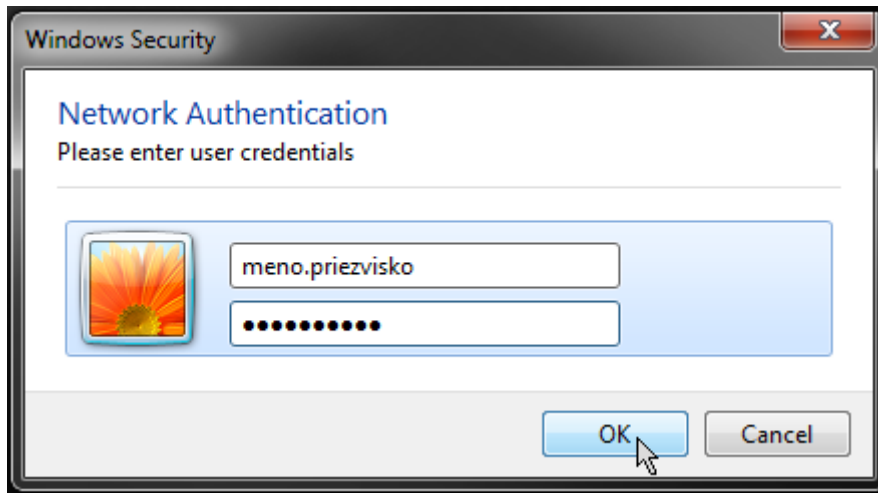
TCS CA certificates:

- Server Certificate CA
Certificate chain:
AddTrust External CA Root [DER] [PEM]
+ UTN-USERFirst-Hardware [DER] [PEM]
+ TERENA SSL CA [DER] [PEM]
- eScience Server Certificate CA
Certificate chain:
AddTrust External CA Root [DER] [PEM]
+ UTN-USERFirst-Hardware [DER] [PEM]
+ TERENA eScience SSL CA [DER] [PEM]

Ak ste správne nakonfigurovali predchádzajúce údaje, objaví sa vpravo dole na paneli nasledujúca „bublina“.



Po kliknutí na bublinu budete vyzvaní na zadanie prihlasovacieho mena a hesla.
Prihlasovacie meno je váš login do userpanelu, ktorý je v tvare *meno.priezvisko*. **Heslo** je WiFi heslo, ktoré ste si nastavili v userpaneli.



Ak ste sa úspešne pripojili, objaví sa „bublina“ o pripojení k sieti INTRAK, resp., ak sa chcete presvedčiť o stave bezdrôtovej siete INTRAK, kliknite ľavým tlačidlom myši na ikonu pre bezdrôtové pripojenie na paneli úloh a objaví sa nasledujúce okno.



Po pripojení k sieti INTRAK systém Windows 7 uloží všetky nastavenia tejto siete vrátane prihlasovacieho mena a hesla, preto ich pri ďalšom prihlásení do systému a následnom pripojení k sieti INTRAK už nemusíte zadávať.