

Návod na nastavenie WiFi klienta pre bezdrôtovú sieť INTRAK pod OS LINUX (KDE)

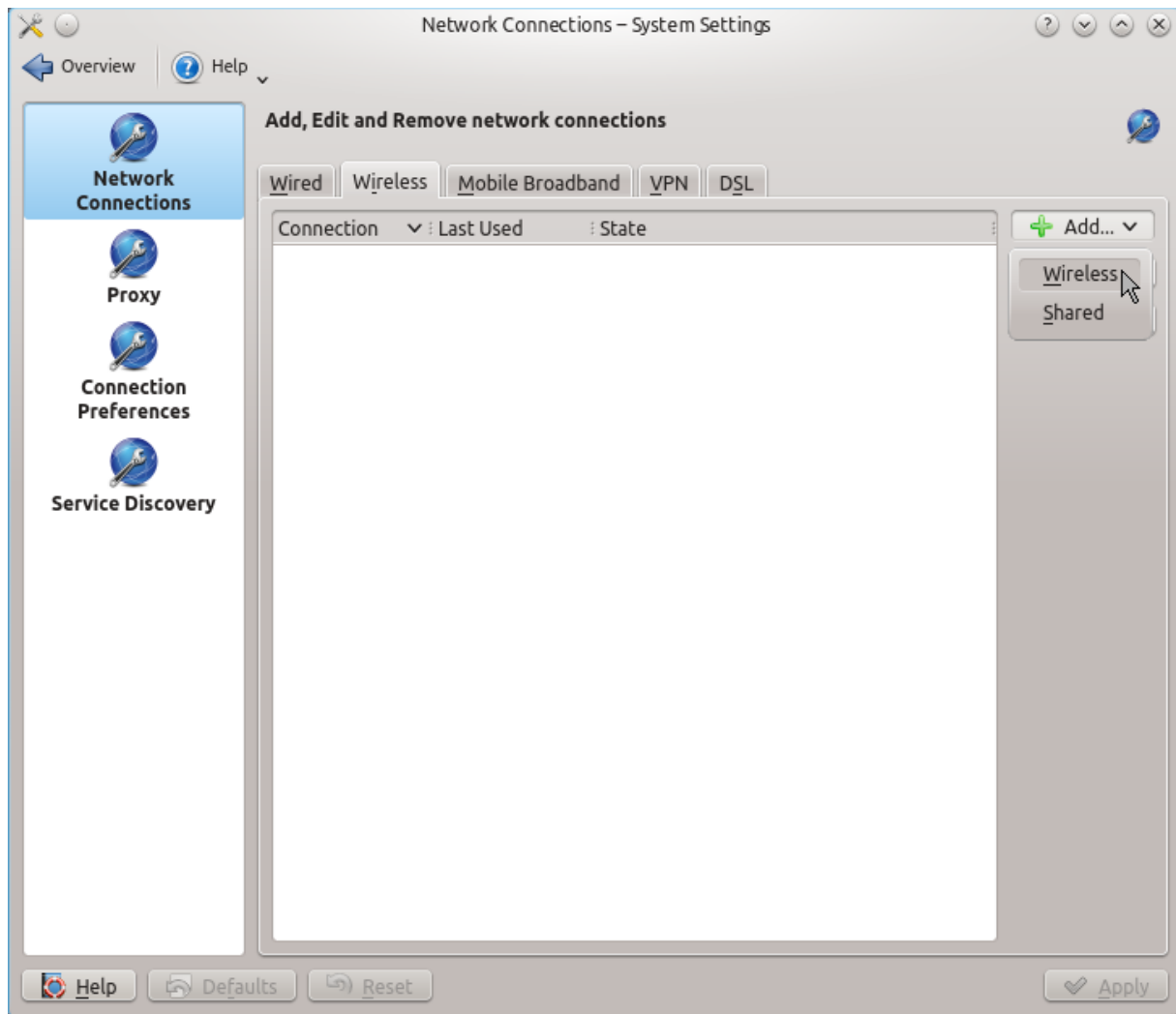
Skontrolujte si, či máte pod OS Linux nainštalovaný balík network-manager.
Pre správne nastavenie vášho WiFi klienta pre prístup k bezdrôtovej sieti INTRAK pod OS Linux kliknite ľavým tlačidlom myši na ikonu pre bezdrôtové pripojenie na paneli úloh pri štandardnom nastavení pracovnej plochy v pravom dolnom rohu.



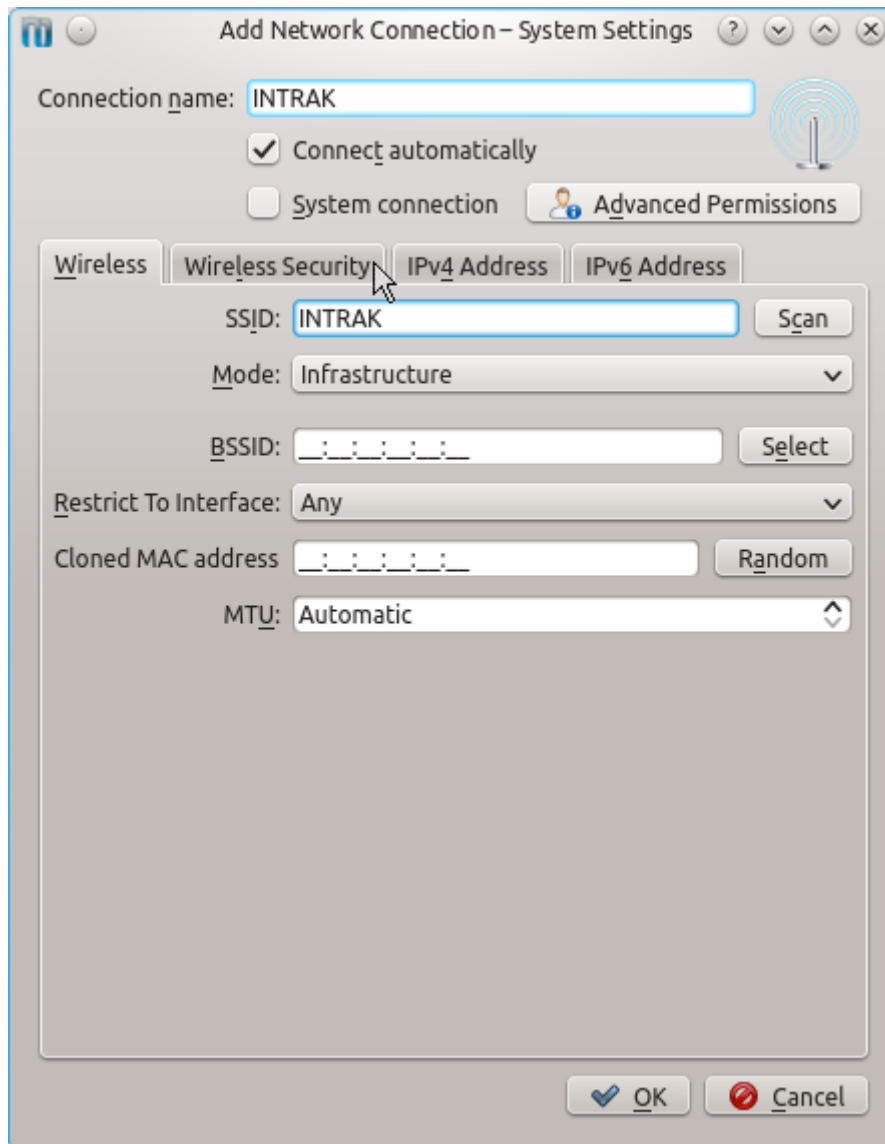
Kliknite na **Manage Connections**.



V okne **Network Connections** vyberte záložku **Wireless**. Vpravo klikněte na **Add -> Wireless**.



Vyplňte **SSID** *INTRAK*, názov pripojenia (**Connection name**) môžete upraviť takisto na *INTRAK*.



Prejdite na záložku **Wireless security**, v ktorej vyplníte nasledujúce položky:

Security: *WPA/WPA2 Enterprise*

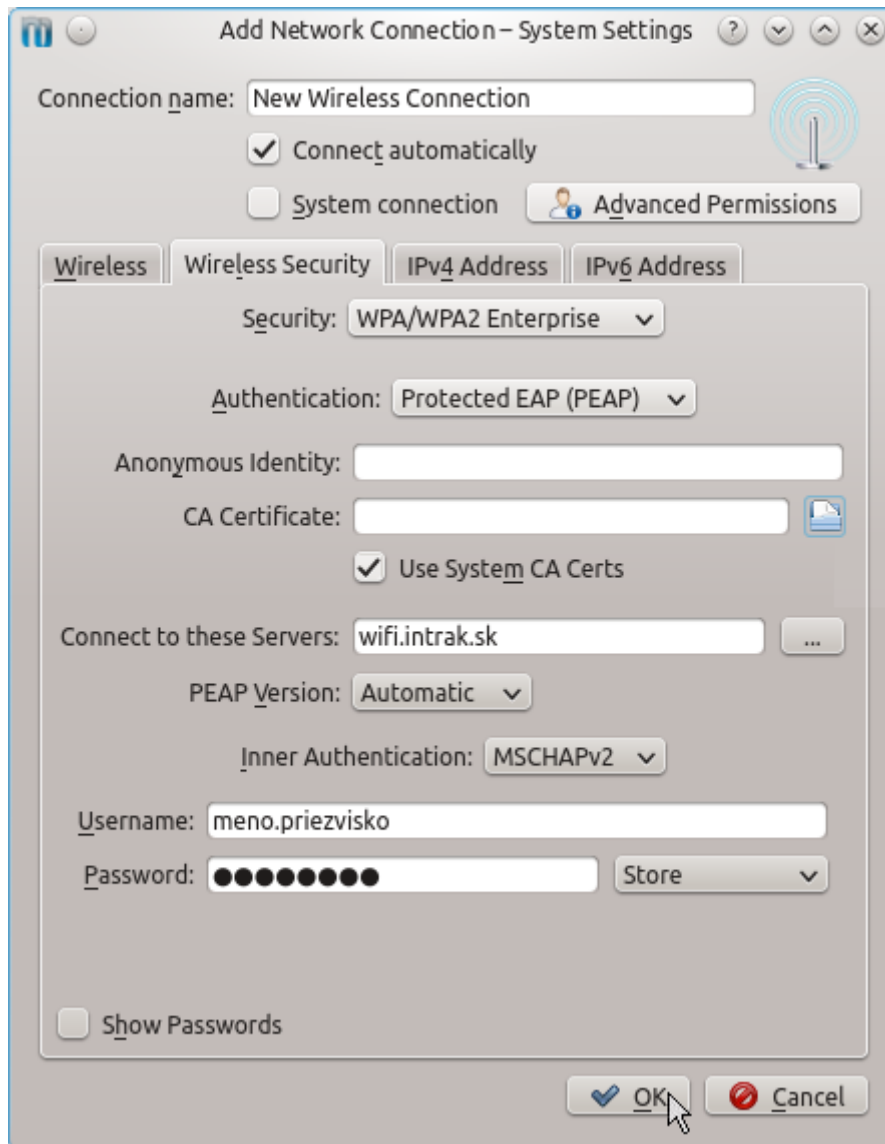
Authentication: *Protected EAP (PEAP)*

Connect to these servers: *wifi.intrak.sk*

Username: je váš login do userpanelu v tvare *meno.priezvisko*

Password: je vaše WiFi heslo, ktoré ste si nastavili v userpaneli

Ďalej je potrebné vybrať CA certifikát. Ak používate grafické užívateľské rozhranie KDE, jednoducho zaškrtnite možnosť **Use System CA Certs**.



Ak ste vyplnili všetky položky správne, môžete sa pripojiť k sieti INTRAK.

Po pripojení k sieti INTRAK si OS Linux uloží všetky nastavenia tejto siete vrátane prihlasovacieho mena a hesla, preto ich už pri ďalšom prihlásení do systému a následnom pripojení sa k sieti INTRAK nemusíte zadávať.

